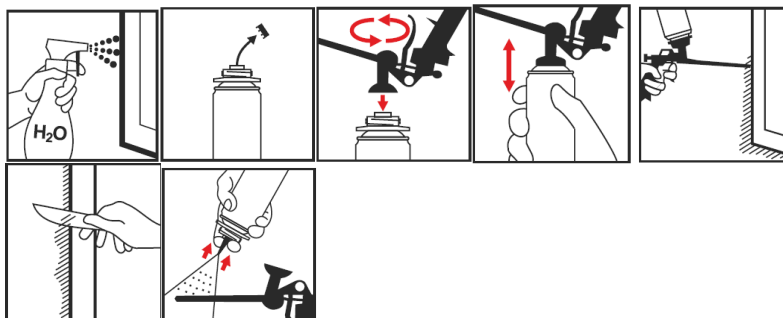




# KAPRAL™

## Монтажная пена Kapral 65

профессиональная всесезонная




Описание	
Область применения	<p>Монтаж и герметизация дверных и оконных блоков.            Заполнение, уплотнение и герметизация щелей, швов, пустот, трещин.            Фиксация труб в проходах.            Устройство звукоизоляционных и теплоизоляционных экранов.</p>
Свойства	<p>Затвердевает под воздействием влажности воздуха.            Обладает однородной мелкопористой структурой и превосходной адгезией к большинству типичных строительных материалов.            Обеспечивает отличную тепло- и звукоизоляцию.            Устойчива к влаге и плесени.            Выдерживает высокую механическую нагрузку.            Имеет низкое вторичное расширение - не деформирует конструкции.            Затвердевшую пену можно резать, штукатурить, окрашивать и оклеивать обоями.</p>
Инструкция по применению	<p><b>ПОДГОТОВКА К РАБОТЕ:</b>            Наилучшие показатели при работе с монтажной пеной достигаются при температуре баллона 20°C. Если пена хранилась при более низкой температуре, баллон необходимо выдержать при комнатной температуре не менее 12 часов (хранение баллона в вертикальном положении, клапаном вверх). Тщательно взболтайте баллон (20-30 раз), непосредственно перед применением. Поверхности должны быть прочными и чистыми. Предварительное увлажнение поверхности обеспечивает лучший результат.</p> <p><b>ПРИМЕНЕНИЕ:</b>            Снимите защитный колпачок и прикрутите баллон к пистолету. Рабочее положение баллона - дном вверх. Скорость выхода пены регулируется нажатием на курок пистолета. Объём выхода регулируется винтом на пистолете. Замену отработанного баллона нужно производить быстро, чтобы пена не затвердела внутри пистолета. Вертикальные швы рекомендуется заполнять снизу вверх на 70% глубины (так как профессиональная пена увеличится в объёме примерно на 30% в зависимости от условий окружающей среды).</p> <p><b>ПОСЛЕДУЮЩАЯ ОБРАБОТКА:</b>            Затвердевшую пену можно резать, штукатурить, окрашивать и оклеивать обоями. Полиуретановые пены чувствительны к УФ излучению. Если шов оставить незащищенным пена будет разрушаться.</p> <p><b>ВРЕМЯ ВЫСЫХАНИЯ:</b>            На отлип: 10-15 минут.            Можно резать (слой пены до 30 мм): 30-40 минут.            Полное затвердение: до 24 часов.</p> <p><b>ОЧИСТКА ИНСТРУМЕНТА И ПОВЕРХНОСТЕЙ:</b>            Для промывки пистолета и очистки поверхностей от не затвердевшей пены используйте очиститель GROVER CLEANER. Капли затвердевшей пены удаляются очистителем GROVER REMOVER или механически.</p>

ООО ЭСКАРО КЕМИКАЛ АС  
 197375, Россия, Санкт-Петербург,  
 ул. Маршала Новикова, 28  
 Тел. (812) 320 7067  
 www.eskaro.ru

Предприятие входит в состав  
 холдинга Eskaro Group AB (Sweden)



Технические характеристики	
Базовое вещество	Полиуретан
Запах	Легкий специфический запах, в затвердевшем состоянии запаха не имеет
Срок хранения	18 месяцев
<b>До затвердения</b>	
Выход пены	до 65 л
Температура применения	от -10°C до +30°C
Вторичное расширение	до 30%
Время высыхания поверхности	10-15 минут
Первичная обработка (возможность срезать полосу толщиной до 30 мм)	45 минут
Полное затвердение в шве (+23 °С)	до 12 часов
Полное затвердение в шве (+5 °С)	до 24 часов
<b>Затвердевшая пена</b>	
Плотность	30 кг/м³
Огнестойкость затвердевшей пены (DIN 4102-1)	В3
Термостойкость долгосрочно	от -50°C до +90°C
Термостойкость краткосрочно	от -65°C до +130°C
Точка воспламенения затвердевшей пены	400°C
Теплопроводность	0,037 Вт/мК
Уменьшение в объеме	не более 5%
Сопротивление разрыву (BS 5241)	9 Н/см²
Предел прочности при сжатии при 10%-ной деформации (DIN 53421)	3 Н/см²
Коэффициент звукопоглощения	60 дБ

Информация	
Состав	Полиуретановый полимер, дифенил-метан-4,4'-диизоцианат, пропан, бутан, трис (2-хлоро-изопропил)-фосфат, диметилэфир, алканы
Условия хранения	Хранить и перевозить баллоны с пеной только в вертикальном положении клапаном вверх. Оптимальный температурный режим хранения от +5°C до +25°C.
Меры предосторожности	Обычная монтажная пена содержит изоцианаты, которые при вдыхании могут вызвать гиперчувствительность и раздражать глаза и кожу. Концентрация изоцианатов в пене очень незначительная, и обычно не обуславливает никакого воздействия, но при продолжительной работе с пеной следует обеспечить достаточную вентиляцию помещения. Поскольку баллон находится под давлением и является огнеопасным, то пену следует защищать от перегрева и держать вдали от источников воспламенения, избегать попадания прямых солнечных лучей и курения во время работы.
Утилизация	Баллон (даже пустой) не сжигать, не прокалывать! Использованный баллон выбросить в контейнер для мусора.
CLP	
Страна происхождения	Россия

ООО ЭСКАРО КЕМИКАЛ АС  
197375, Россия, Санкт-Петербург,  
ул. Маршала Новикова, 28  
Тел. (812) 320 7067  
www.eskaro.ru

Предприятие входит в состав  
холдинга Eskaro Group AB (Sweden)

